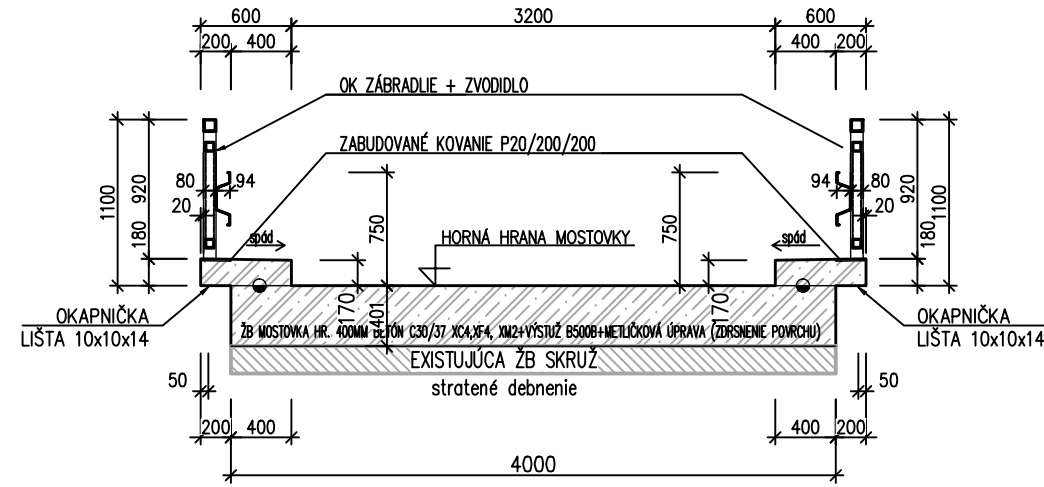
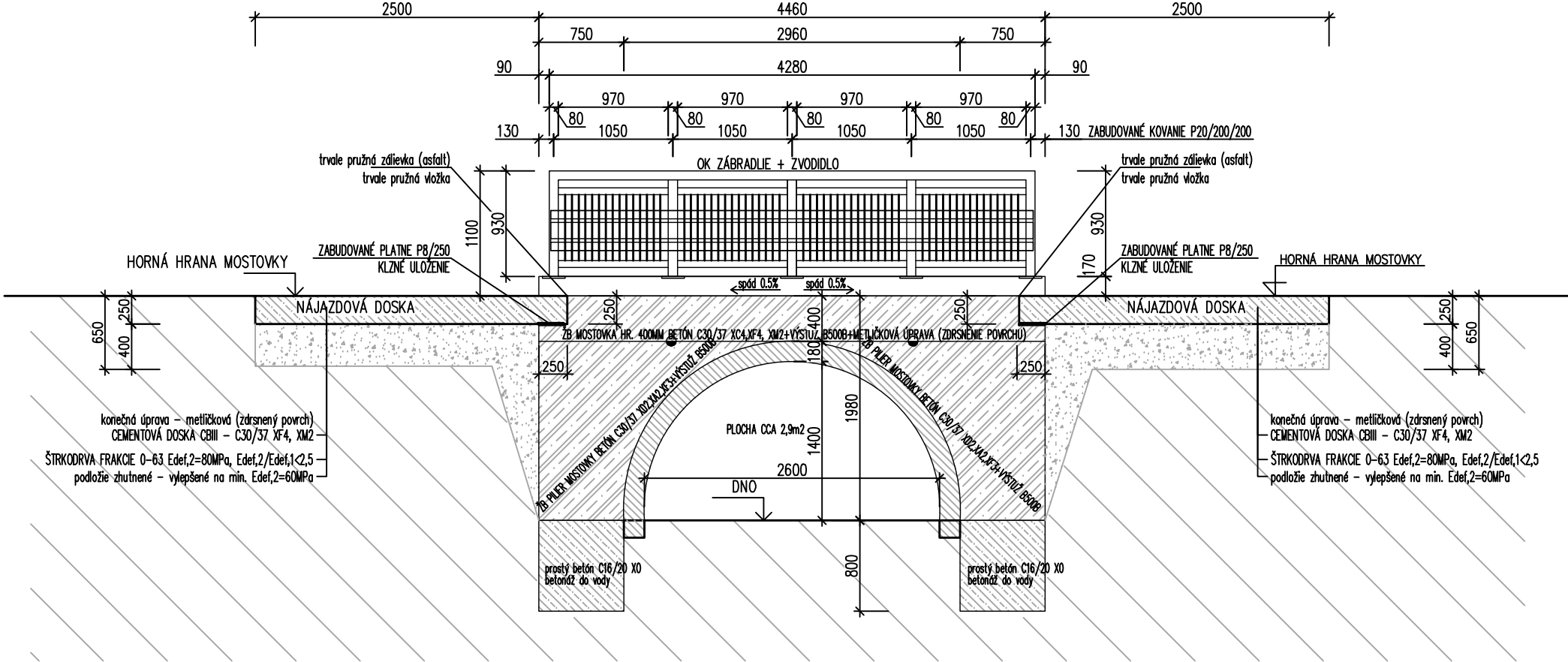


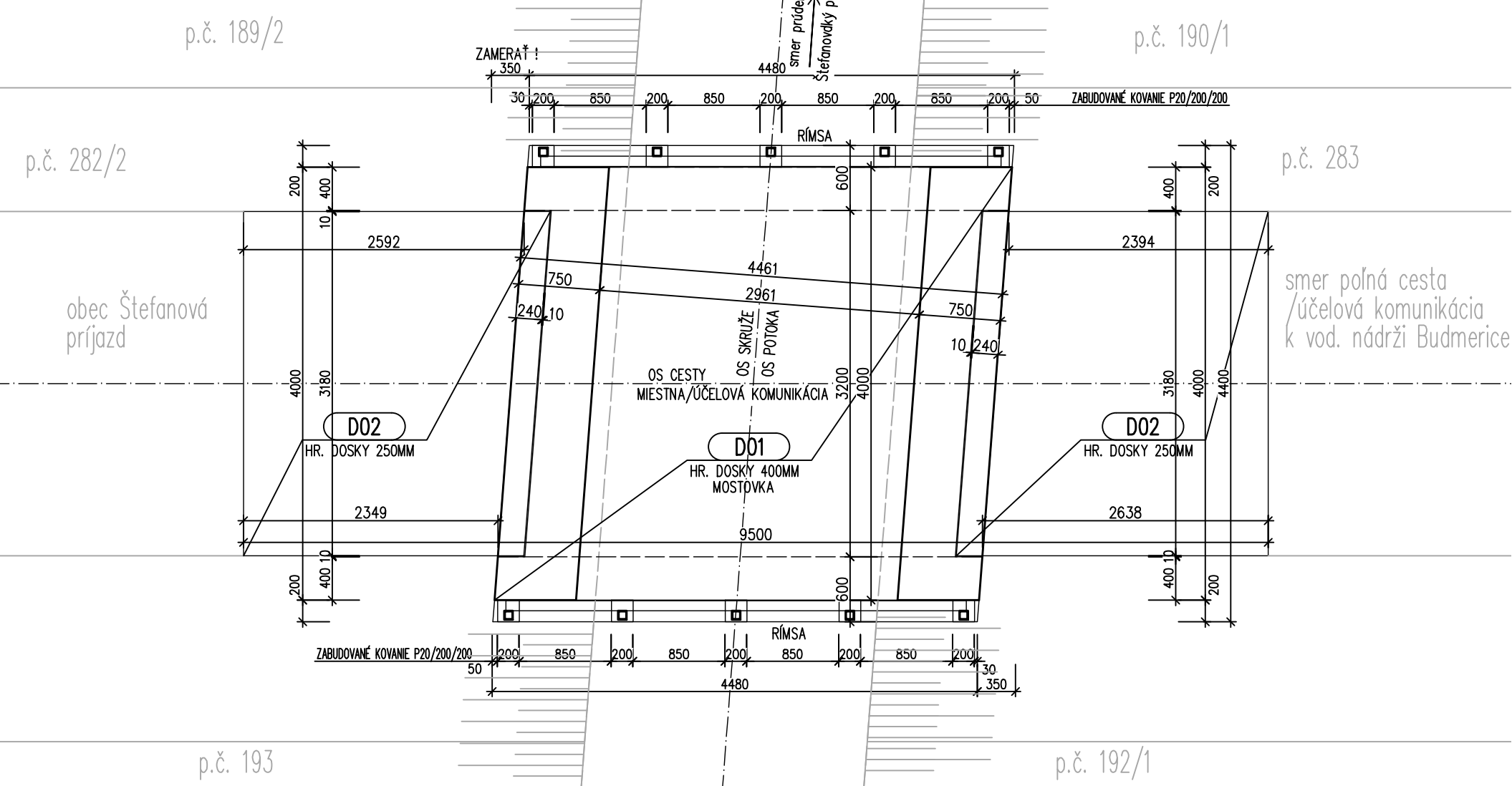
REKONŠTRUKCIA PREMOSTENIA ŠTEFANOVSKÉHO POTOKA
Pričný rez, M1:50



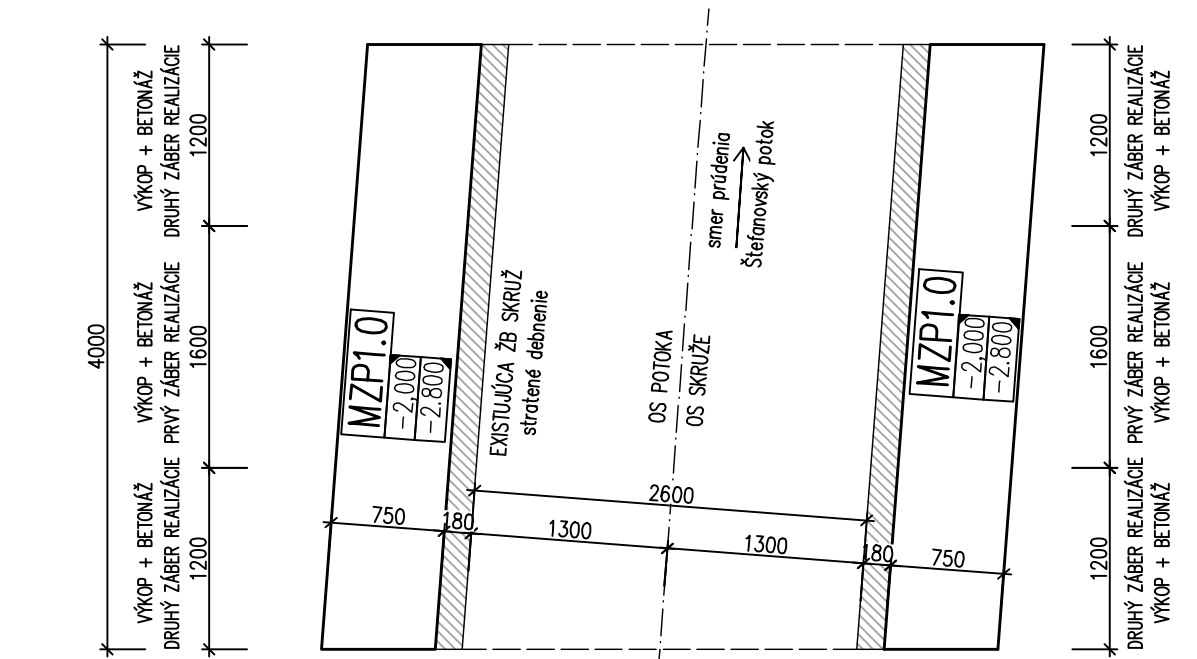
Pozdĺžny rez, M1:50



REKONŠTRUKCIA PREMOSTENIA ŠTEFANOVSKÉHO POTOKA
PÔDORYS, M1:50

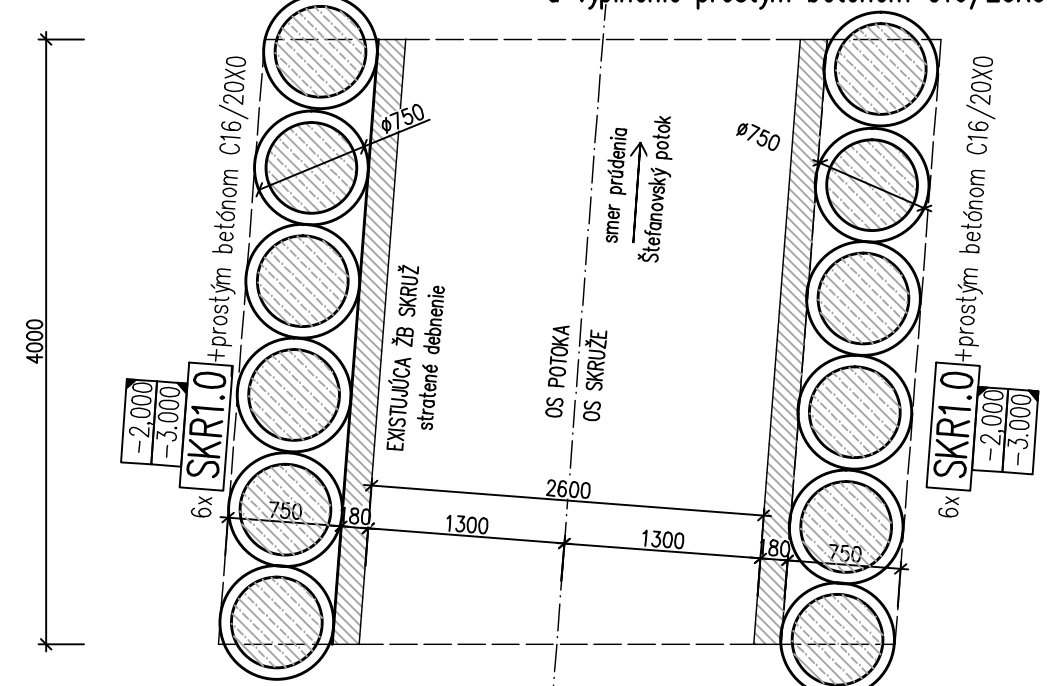


REKONŠTRUKCIA PREMOSTENIA ŠTEFANOVSKÉHO POTOKA
SANÁCIA ZÁKLADOV, M1:50

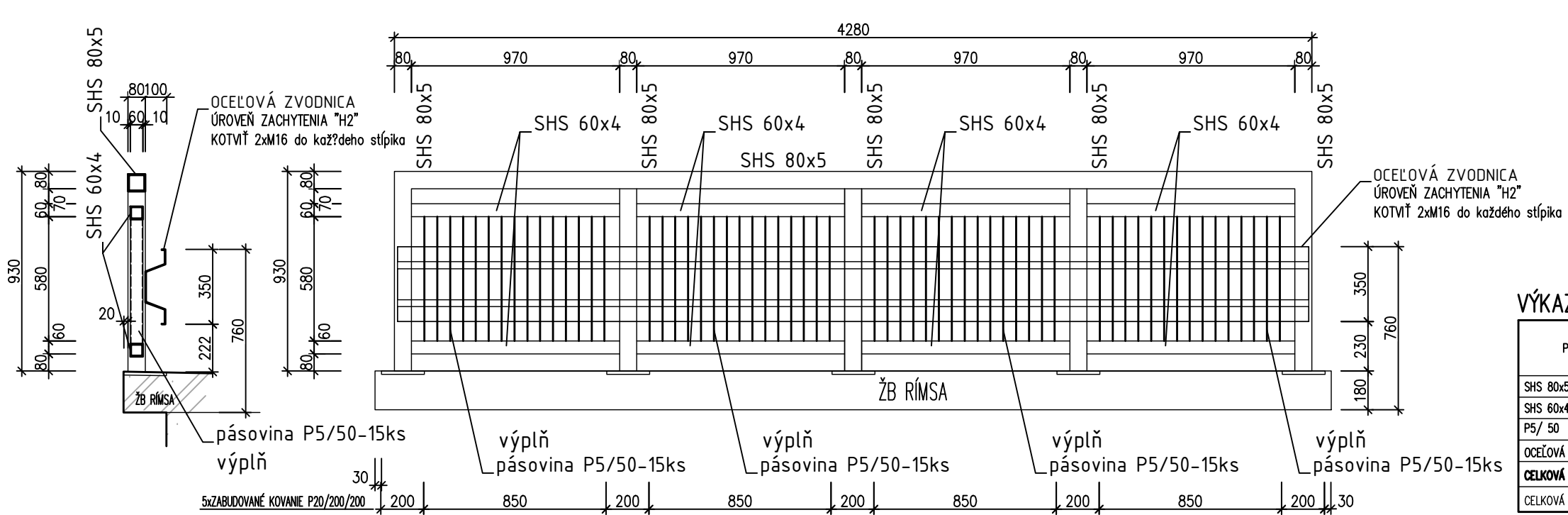


SANÁCIA ZÁKLADOV, M1:50

ALT. 2 - ZAHĽBENIE ŽB SKRUŽÍ DN600 h=1000mm a vyplnenie prostým betónom C16/20X0



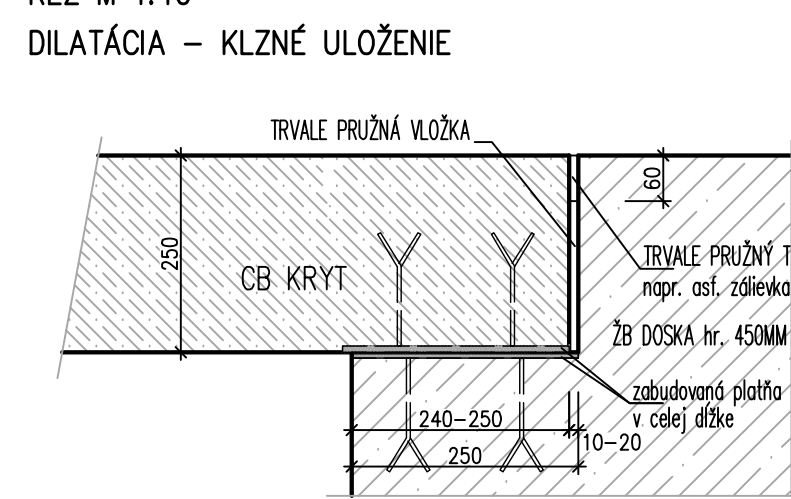
2xZÁBRADLIE
REZ, M 1:25 POHĽAD, M 1:25



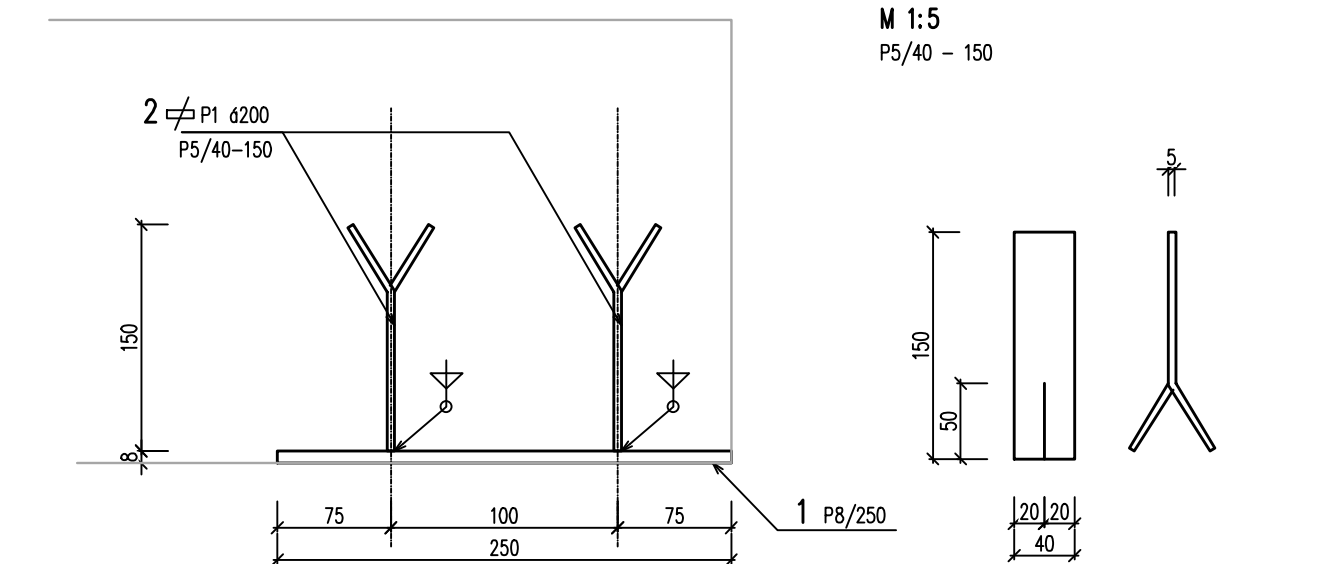
VÝKAZ OCELE PRE ZÁBRADLIE

PROFIL	ks	DĹŽKA	kg/m	kg	Σ kg	MATERIÁL	POZNÁMKA
SHS 80x5	1	8,70	11,60	100,92	100,92	S235	
SHS 60x4	8	0,95	6,90	5,52	52,44	S235	
P5/50	60	0,590	1,9625	1,14	68,29	S235	
OCEĽOVÁ ZVODNICA	1	4,280	15,70	67,20	67,20	S235	
CELKOVÁ HMOTNOSŤ 1 ks					226,86		
CELKOVÁ HMOTNOSŤ 2 ks + 18% SPOJE					509,81		

DILATAČNÁ ŠKÁRA CB KRYT/ MOSTOVKA hr. 400mm
REZ M 1:10



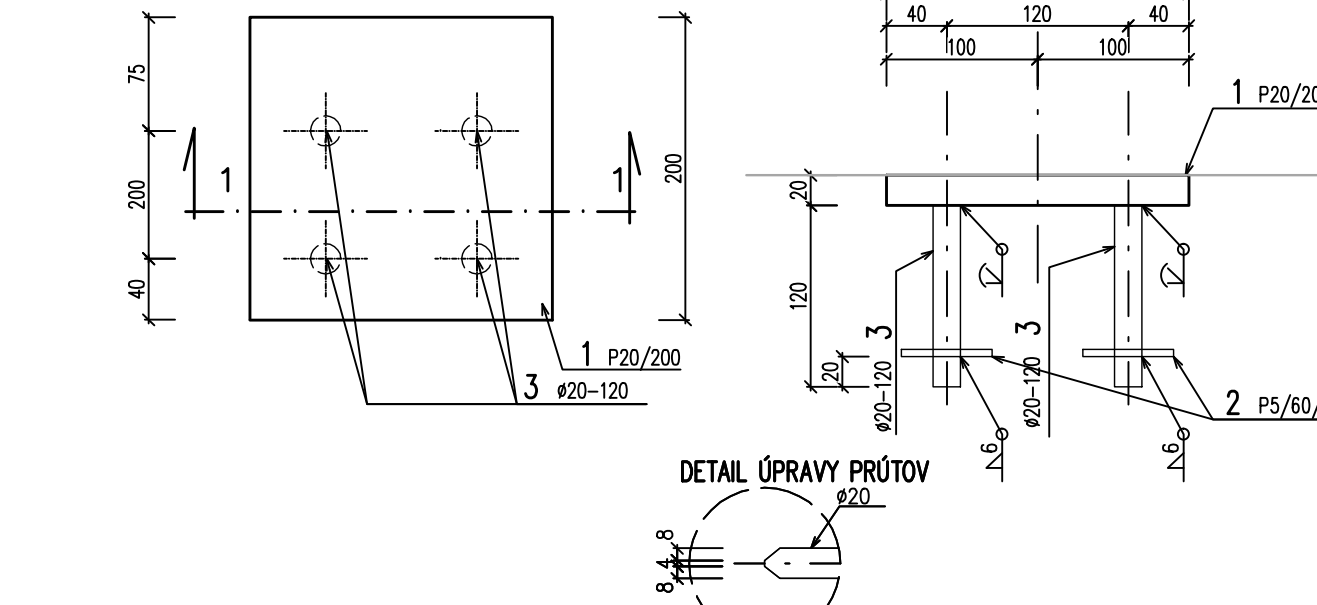
KOVANIE ZABUDOVANÉ KOVANIE V DILATÁCIÍ-12,8bm
REZ, M 1:5



POVRCHOVÁ ÚPRAVA - ZÁKLADNÝ NÁTER
KÓTY SÚ V mm.

OZNAČENIE	POL	PROFIL	ks	kg/m	dĺžka m	kg/ks	Σ kg	MATERIÁL	POZNÁMKA
K01	1	P8/ 250	1	15,70	12,80	200,96	200,96	S235	
	2	P5/40 - 150	140	1,57	0,15	0,24	32,97	S235	
CELKOVÁ HMOTNOSŤ 1 ks							233,93		
CELKOVÁ HMOTNOSŤ 1ks							233,93		

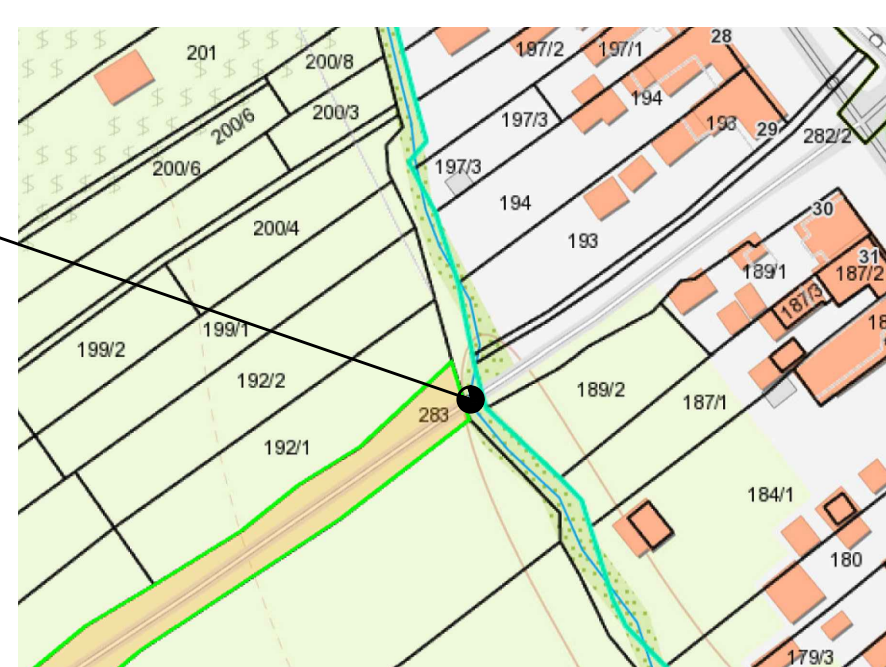
KOVANIE P20/200/200 - 10ks
PÔDORYS, M 1:5



PLATNE PRIVARIŤ A OSADIŤ SO ZÁBRADLIOM PRED BETONÁŽOU RÍMSY
POZNÁMKY K OK POZRI VÝKRES S-01
POVRCHOVÁ ÚPRAVA ŽIAROVÉ-ZINKOVANÉ
KÓTY SÚ V mm.

OZNAČENIE	POL	PROFIL	ks	kg/m	dĺžka m	kg/ks	Σ kg	MATERIÁL	POZNÁMKA
K01	1	P20/200/200	1	31,40	0,20	6,28	6,28	S355	
	2	P5/60/60	4	2,3550	0,0600	0,14	0,57	S355	
	3	Ø20-200	4	2,4660	0,1200	0,30	1,18	B 500B	
CELKOVÁ HMOTNOSŤ 1 ks							8,0289		
CELKOVÁ HMOTNOSŤ 10ks							80,2888		

SITUÁCIA



POZNÁMKY :

- POVRCHOVÁ ÚPRAVA - ŽIAROVÉ POZINKOVANIE
- UZEMNENIE OCEĽOVEJ KONŠTRUKCIE POZRI PD ČASŤ ELEKTRIKA
- OCEĽOVÁ KONŠTRUKCIA SKRUTKOVANÁ A ZVÁRANÁ. NÁVRH SKRUTKOVÝCH SPOJOV JE PREDMETOM "VTD", HRUBKA ZVÁROV V HRUBKE SPOJOVANÉHO MATERIÁLU AK NIE JE UVEDENÉ INAK
- VŠETKY ZVÁRY VYKONÁŤ V OCHRANNEJ ATMOSFERE OXIDU UHLIČITEHO
- POĎLA PRÍSLUŠNÝCH TECHNOLOGICKÝCH PEDIPOV A STN VZTAHLAJÚCICH SA NA TECHNOLOGIU
- STYKOVACIE PLATNE PRIVARIŤ K NOSNÝM PROFILOM ZVARAM V HR. SPOJOVANÉHO MATERIÁLU V CELEJ DĹŽKE STYKU
- VŠETKY SKRUTKY SÚ TRIEDY 8G
- PROJEKT PRE REALIZÁCIU STAVBY NENAHRÁDZA "VTD" (vyrobná dokumentácia), ALE SLUŽI AKO ZÁKLADNÝ PODKLAD PRE JEJ SPRACOVANIE
- DODÁVATEĽ OCEĽOVEJ KONŠTRUKCIE JE POVINNÝ KONŠTRUKCIU VYROBIŤ PODĽA "VTD" (vyrobná dokumentácia), KTOREJ VYPRACOVANIE SI ZABEZPEČÍ A KTORÁ JE SÚČASŤ JEHO DOHÁDKY.
- DO "VTD" (vyrobná dokumentácia) ZAPRACOVAŤ VŠETKY AKTUÁLNE POŽIADAVKY A KONEČNÉ ÚPRAVY, KTORE VPLÝVAJU Z PROJEKTU ARCHITECTÚRY A OSTATNÝCH PROFESIÍ
- PRED SPRACOVANÍM VÝROBNEJ DOKUMENTÁCIE OCEĽOVÝCH KONŠTRUKCIÍ ZJEMARŤ PODĽA SKUTOČNOSTÍ NA STAVBE
- ZÁBRADLIE A MADLÁ REALIZOVAŤ V ZMYSLE STN 74 3305, STN 73 4134
- PRED REALIZÁCIU, TVAR ZÁBRADLIA ODSÚHLAŠIŤ U INVEŠTORA
- ZHOTOVITEĽ JE POVINNÝ V PRÍPADE ZISTENIA NEZROVNANOSTI INFORMOVAŤ PROJEKTANTA
- ZÁBRADLIE PRIVARIŤ K ZABUDOVANÝM PLATNIA P20/200/200 a spolu osadiť pre betónážou rímsy

LEGENDA MATERIÁLOV :

- ŽB prvky, betón C30/37, oceľ B 500 (B), krytie 40mm
- Prostý betón C16/20 X0
- CBC III - cesta
- Existujúca konštrukcia
- Pôvodný rastlín terén

LEGENDA:

- HORNÁ HRANA MONOLITICKEJ KONŠTRUKCIE
- SPODNÁ HRANA MONOLITICKEJ KONŠTRUKCIE

MONOLITICKÉ KONŠTRUKCIE:

- MZPZÁKLADOVÝ PÁS Z PROSTIEHO BETÓNOM C16/20X0
- D01ŽB DOSKA/PREMOSTENIE hr. 400mm - C30/37 XC4, XF4, XM2 + VÝSTUŽ B500B/KARI sieť, krytie 40mm, KONEČNÁ ÚPRAVA - ZDRSNENIE vlechnou juto alebo oceľovými kefami ŽB PILIERE MOSTOVKY HR. 750- C30/37 XD2, XA2, XF3 + VÝSTUŽ B500B/KARI sieť, krytie 40mm
- D02CEMENTOBETÓNOVÁ DOSKA CBIII - C30/37 XF4, XM2 - s rezanými kontraktnými skrámkami cca 3x3m + doplnková výstuž v mieste napojenia na mostovku KARI sieť Ø8/150xØ8/150 pri oboch povrchoch, krytie 35mm, KONEČNÁ ÚPRAVA - ZDRSNENIE vlechnou CB kryt realizovať v zmysle normy STN 73 6123 apríl 2018 v súlade s TP 12/2015 CB kryt chrániť proti rýchlemu odparovaniu vody postrekom parotesnými látkami resp. prekrytím geosyntetikou

POZNÁMKY:

- ODSTRÁNENIE PORUŠENEJ ČASŤI EISTUJÚCEHO MOSTA + ČASŤ PRÍJAZDOVEJ KOMUNIKÁCIE cca 3x3m komenivo je možné použiť na spetný zúsp
- PÓLOHU A ROZMERY PRIERAZOV, KANÁLOV A JIMIEK KORIGOVAŤ
- S PD ČASŤ ARCHITECTÚRA A PROFESIAMI
- UZEMNENIE POZRI SAMOSTATNÚ PD ČASŤ ELEKTRIKA
- PRED REALIZÁCIU TVAR ŽB KONŠTRUKCIE ODSÚHLAŠIŤ PROJEKTANTOM DOPRAVNÝCH STAVIEB
- PRED REALIZÁCIU PREVERIŤ VÝŠKOVÉ A POLOHOVÉ NÁVEZNOSTI. V PRÍPADE INÝCH SKUTOČNOSTÍ UPOZORNIŤ PROJEKTANTA.
- PRED BETONÁŽOU RÍMSY VLOŽIŤ DO DEBNENIA OK Zábradlie
- NÁVRH ZÁKLADOV JE LEN PREDBEŽNÝ, PO PREDVEDENÍ HRUBÝCH VÝKOPOVÝCH PRÁČ A PRED REALIZÁCIU ZÁKLADOV JE NUTNÉ PRIVARIŤ GEOTECHNIKA NA PREVZATIE ZÁKLADOVEJ ŠKÁRY, KTORÝ NA MIESTE URČÍ PARAMETRE ZÁKLADOVÝ PÓDY. PRE ÚČELY PROJEKTU SA PREDBEŽNE UVAŽUJE S ÚNOSNOSŤOU ZÁKLADOVEJ PÓDY SKONSOLIDOVANÉ ŠTRKY S PRÍMESOU ĽU (NÁPLAV) OD REKONŠTRUOVANÉHO PREMOSTENIA V HĽBKE 0,8-1,5M Red=200-250KPa
- PREMOSTENIE DIMENZOVANÉ NA NÁPRAVOVÉ ZATAŽENIE 24ton
- REKONŠTRUKCIA PREMOSTENIA ŠTEFANOVSKÉHO MOSTA SPOČÍVA ODSTRÁNENÍM VRCHNEJ PORUŠENEJ ČASŤI VOZOVKY A BOČNÝCH ROZPADNUTÝCH PILIEROV. NOSNÁ KONŠTRUKCIA PREMOSTENIA ŽB SKRUŽE SA PONECHÁVAJU AKO DEBNENIE PRE HORNÚ ČASŤ SANOVÉJ VOZOVKY. V PRÍPADE CHYBAJÚCICH ZÁKLADOV JE NUTNÉ DOPLNIŤ POD PILIERMI ZÁKLADY Z PROSTIEHO BETÓNOM.
- REKONŠTRUKCIU PREMOSTENIA NEZMENSUJEME PRIESTOR ŠTEFANOVSKÉHO POTOKA !

- BETÓN - BETÓN STN EN 206-1-C30/37 XC4, XF4, XM2 (SK)-C1 0,4-Dmax16-S3 max. prieskaz 50mm podľa STN EN 12390-8
- BETÓN STN EN 206-1-C16/20 X0 (SK)-C1 0,4-Dmax16-S3
- KRYT CBIII - C30/37 XF4, XM2 (SK)-C1 0,4-Dmax16-S3

- OCEĽ - B 500(B)
- KRYTIE - 40mm

±0,000 = HORNÁ HRANA CESTY

ZMENA	DÁTUM	KRESIL	DRUH ZMENY	STAV
HP:	ZODPOVEDNÝ PROJEKTANT:	PROJEKTANT:		
Viliam TEKULA	Ing. Marián MITAS	Ing. Marián MITAS		
MIESTO:	ŠTEFANOVSKÝ POTOK p.č. 282/2,283	POČET A4:	8 x A4	
INVEŠTOR:	Obec Štefanová, Štefanová 100, 900 86	DÁTUM PRVEJ REV.:	04/2021	
NÁZOV STAVBY:	REKONŠTRUKCIA PREMOSTENIA ŠTEFANOVSKÉHO POTOKA obec ŠTEFANOVA - p.č.	STUPEŇ:	RP	
OBJEKT:	ČASŤ PROJEKTU: ŠTATIKA	MERKA:	VÝKRES ČÍSLO:	
NÁZOV VÝKRESU:	REKONŠTRUKCIA PREMOSTENIA TVAR + OK ZÁBRADLIE	M 1:5,10,25,50	S-01	

STAMIT, s.r.o.
Ing. Marián Mitas
projektant štatiky
tel. 0903 818 579
mitas.projekt@gmail.com